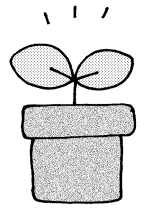


笑顔 ~Smile~

令和3年8月27日（金）
草津町立草津中学校 保健室



再確認！新型コロナウイルス感染症予防

新型コロナウイルス感染症の感染が拡大しています。特に、感染力が強い変異株（デルタ株）が流行しており、いつ、誰が感染してもおかしくない状況です。

基本的な感染予防対策は、変異株であっても、「3密（密集・密接・密閉）の回避」や「リスクの高い5つの場面（飲酒を伴う懇親会、大人数や長時間の飲食、マスクなしの会話、狭い空間での共同生活、居場所の切り替わり）の回避」、「マスクの適切な着用」、「手洗い」などが有効といわれています。各家庭におかれましても、再度ご確認・ご協力をお願いいたします。

なお、出席停止の範囲について、本日草津町教育委員会から通知が出されました。併せてご確認をお願いします。

また、今後の感染状況等により、急遽、一斉下校や、臨時休校などの対応をすることもありますのでご承知おきください。

2021年版

新型コロナウイルス 感染拡大防止 へのご協力を お願いします

感染力が強い**変異株**にも、基本的な感染予防策が有効です。
「マスクの着用」や「手洗い」、「3密（密集・密接・密閉）回避」などを徹底してください。

正しく使おう マスク！

ポイント 会話時は必ず着用！

- ・露出しマスク× あごマスク×
- ・着けたら外側は触らない
- ・ひもを持って着脱
- ・品質の確かなのでできれば不織布を

①鼻の形に合わせ ②あご下まで伸ばし顔に ③鼻き閉なくフィットさせる

こまめにしよう 手洗い・手指消毒！

こんなタイミングでは必ず！

- ・共用物に触った後
- ・食事の前後
- ・公共交通機関の利用後 など

ポイント 指先・爪の間・指の間や手首も忘れずに洗いましょう！

目指そう ゼロ密！

一つの密でも避けましょう！！

密接 マスクなし× 大声×
密集 大人数× 近距離×
密閉 換気が悪い× 狭い所×



お願い

- お子さんの体調が悪い場合はもちろん、ご家族に体調が悪い人がいる場合も登校せずに、自宅で様子を見てください。
- ご家族が PCR 等の検査を受けることになったり、濃厚接触者とされたりした場合は、速やかに連絡をお願いいたします。

草津中学校 Tel : 88-2227

町教育委員会（土日・祝日） Tel : 88-0005

保護者の皆様へ もし身近なところで感染者が出ても…

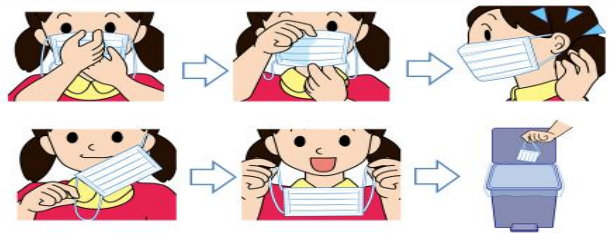
毎日「健康観察、体温測定」等ご協力いただきありがとうございます。警戒度が高まり、学校でも分散登校や早帰り等、子ども達も今までできていたことがふだん通り行えず、ストレスがたまることも多いかと思えます。新型コロナウイルスも他の感染症と同じですが、ウイルスや細菌は目に見えません。誰もが感染する可能性があります。デルタ株は感染力が強く、子どもも感染し大人（家庭）にも広がるため、自分や家族は大丈夫かな？と心配や不安になり、その気持ちをおさめたいために、誰かのせいにしたり、誰かを責めたりしてしまいがちです。

大人が発する言葉に子どもは敏感です。もしも感染してしまった人が近くにいたら非難では無く、優しい言葉かけや見守りができる、お互い(相手)を思いやる気持ちを持って生活をしていけるように、家庭でも継続した声かけをお願いします。もしも身近な人が、新型コロナウイルスに感染した場合でも、不確かな情報やうわさに惑わされたり、他の人に流したりすることがないように、また差別がおこらないよう、各家庭でもご協力をお願いいたします。



ゆびさき てくび ゆび
指先から手首、指
あしだ
の間までせっけん
であら
でしっかり洗った
らウイルスなんて
さよ～なら～！

マスクのつけ方・外し方



正しい手のあらいかた



アルコールしょうどくのしかた



しょうどくえきを手のひらにとります

かわくまで、手をこすりつけます



けがをしているときはつかいません

★土日だからだをしっかり休めるようお願いします！

免疫力アップや感染症予防のため、夜は遅くても9時～9時半にはふとんに入りからだを休めましょう。よい生活のリズム早寝・早起き・朝ごはんが基本です。また、帰宅後も含め歯みがき(食べたらみがく)実施！！

★新しい生活様式 「感染症予防の3つの基本」

①手洗い(石けんでの30秒)、手指消毒の徹底(アルコール消毒)

*ハンカチ・ティッシュ・マスク(予備も含めて)を忘れず持たせて下さい。

②マスクの着用(場合によっては外す:体育や登下校時など)

③身体的距離の確保(ソーシャルディスタンス 最低でも1メートル)

